

SANACE TĚLESA ŽELEZNIČNÍHO SPODKU NA TRATI DĚČÍN - JEDLOVÁ  
V KM 25,880 -25,980  
SO 11-21-02 ČESKÁ KAMENICE - HORNÍ KAMENICE, PROPUSTEK EV. KM 25,950  
TVAR A VÝZTUŽ ZÁKLADOVÉ KONSTRUKCE

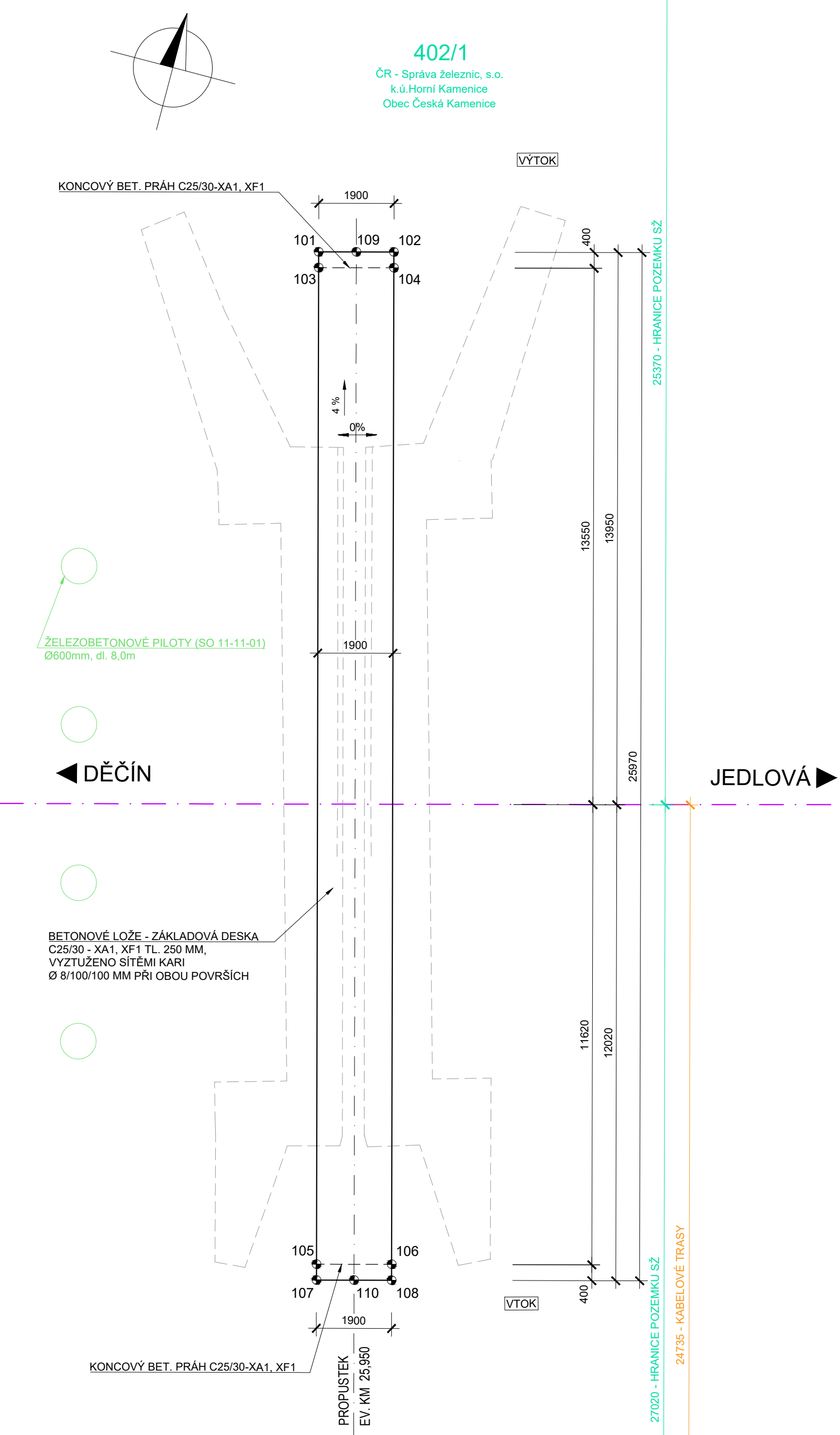
VÝKAZ PRUTOVÉ VÝZTUŽE

Č. POLOŽKY	PRŮMĚR [mm]	DÉLKA 1 ks [m]	POČET [ks]	DÉLKA [m]
				B500B 10
1	10	1.800	26	46.80
2	10	1.920	26	49.92
3	10	0.800	81	64.80
CELKOVÁ DÉLKA (m); (m2)				161.52
SPECIFICKÁ HMOTNOST (kg/m)				0.617
HMOTNOST (kg)				99.658
PROSTŘÍH 5 % (kg)				4.98
HMOTNOST S PROSTŘÍHEM (kg)				104.64
HMOTNOST CELKEM (kg)				104.64

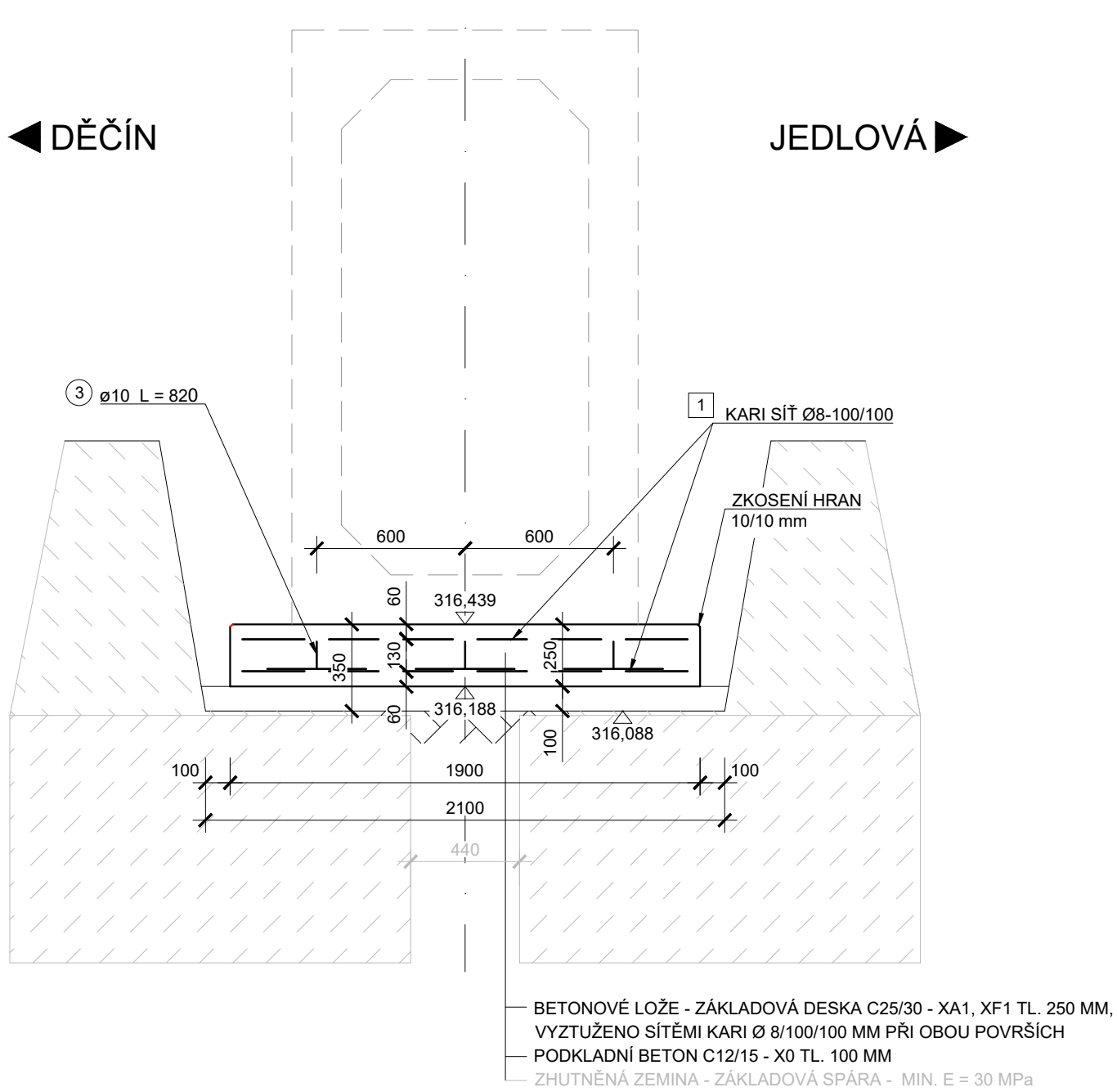
VÝKAZ KARI SÍTÍ

1 SÍTĚ ø8 mm, 100x100....99,7 m2 (včetně přesahů)....788 kg

PŮDORYS M 1:100



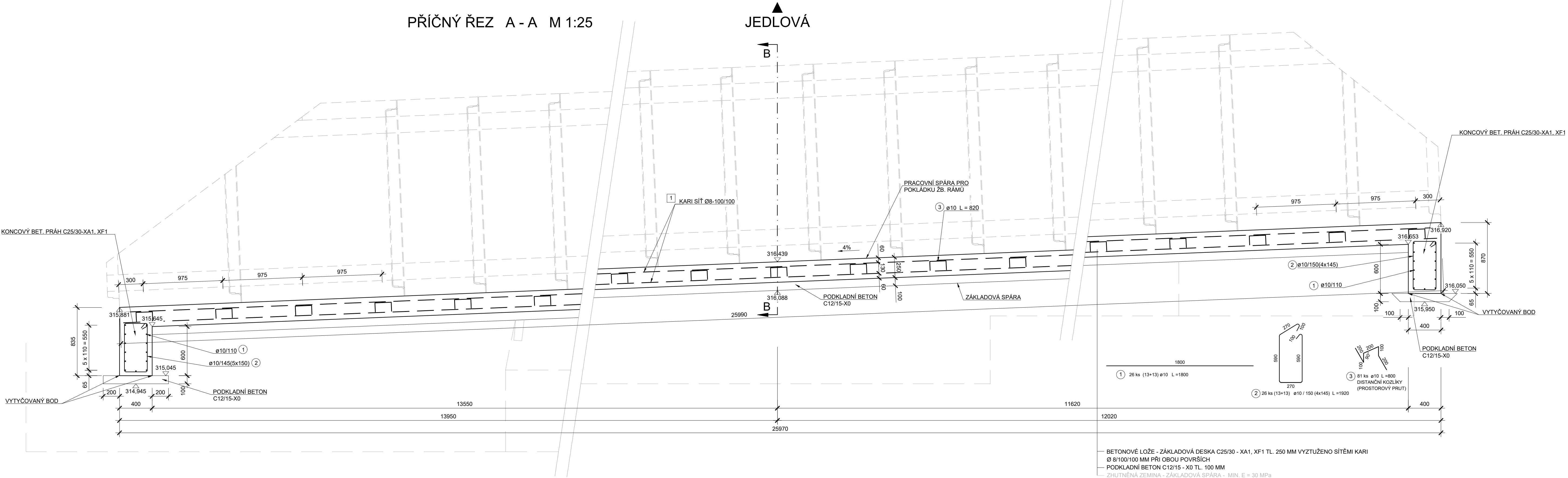
PODÉLNÝ ŘEZ B - B M 1:25



POZNÁMKA:

- ZKOSENÍ VŠECH OSTRÝCH HRAN 10x10 mm, POKUD NENÍ UVEDENO JINAK
- PLOCHY, KTERÉ PŘÍJDOU TRVALE DO STYKU SE ZEMNÍ VLNKOSTÍ BUDOU OPATŘENY NÁTĚREM PROTI ZEMNÍ VLNKOSTI (1x NP + 2x NA)
- POVRCH PRACOVNÍCH SPAR BUDE MÍRNĚ VYSPÁDOVÁN CCA 1% NEBO PŘEVÝŠEN TAK, ABY PO DOTVAROVÁNÍ PLASTICKÉHO BETONU PO ULOŽENÍ VZNIKLA ALESPŇ PLOCHA VODOROVNÁ, NIKDY VŠAK BEZDOKÁ.
- PRACOVNÍ SPÁRA MUSÍ BÝT ZBAVENA CEMENTOVÉHO MLÉKA
- KARI SÍT BUDE STYKOVÁNA PŘESAHEM, DÉLKA PŘESAHU BUDE VŽDY MIN. 200 mm, STYKOVÁNÍ PROVĚST STŘÍDAVĚ
- VÝZTUŽ PROCHÁZející PRACOVNÍ SPÁROU BUDE OPATŘENA PKO V DÉLCE MIN. 50 mm NA OBE STRANY OD NÍ

PŘÍČNÝ ŘEZ A - A M 1:25



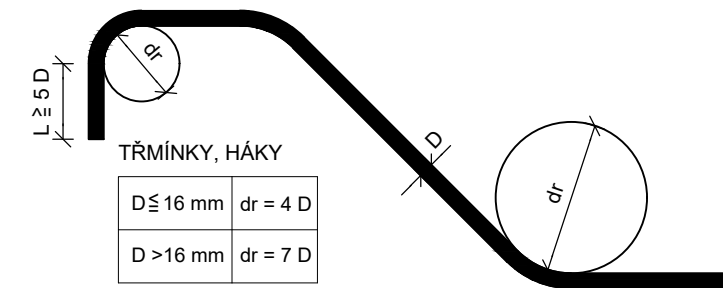
BETONY

ČÁST	C12/15-X0	C25/30-XC2,XA1,XF3
PODKLADNÍ BETON	5,9 m³	
BETONOVÉ LOŽE		13,3 m³

ROZMĚRY VÝZTUŽE JSOU KÓTOVÁNY DO OSY PRUTŮ!

KÓTOVÁNO V mm!

NEJMENŠÍ VNITŘNÍ PRŮMĚRY ZAKRÍVENÍ VLOŽEK dr PODLE ČSN EN 1992-1-1



OCEL B 500B (10 505)

BETONY:

PODKLADNÍ BETON.....C12/15-X0 - CI 1,0 - Dmax22 - S4  
BETONOVÉ LOŽE.....C25/30-XC2, XA1, XF3 - CI 0,2 - Dmax22 - S4

OCEL:

KARI SÍT Ø8mm-100/100.....B 500B  
PRUTOVÁ VÝZTUŽ.....B 500B

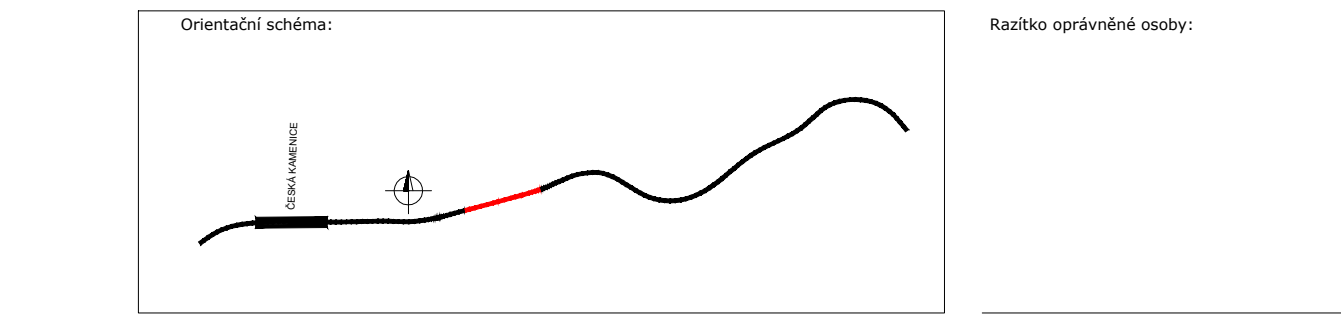
KRYTÍ:

MINIMÁLNÍ KRYTÍ.....50 mm  
JMENOVITĚ KRYTÍ.....60 mm

KUBATURY:

BETON.....19,2 m³  
OCEL + 5% (VČETNĚ PŘESAHŮ).....895 kg

STYKOVÁNÍ VÝZTUŽE DLE ČSN EN 1992-1-1:  
VÝZTUŽ Ø8,BETON C25/30.....200 mm  
VÝZTUŽ Ø10,BETON C25/30.....237 mm



Revize:	Datum:	Popis:	Kontroloval:
PO1	03.11.22	Dokumentace k připomínkám	JAN GREPL
PO2	19.1.23	Zpracování připomínek	JAN GREPL
PO3	30.9.23	Rozšíření úseku po km 26,200, dokumentace k připomínkám	JAN GREPL
PO4	30.11.23	Zpracování připomínek	JAN GREPL

Stavebník/Investor:	Správa železnic, státní organizace	
Adresa:	Diáložná 1003/7, 110 00 Praha 1	
Zájemce investora:	Stavební správa západ	
Adresa:	Ke Stvanici 656/3, 186 00 Praha 8 - Karlín	
Zhotovitel stavby:	DIPONT s.r.o.	
Adresa:	Klíšská 1432/18, 400 01 Ústí nad Labem	
Kontakt:	T: +420 475 201 724 E: dipont@dipont.cz	
Hlavní projektant (PPF):	Specialista:	Zpracovatel:
Ing. Jan Grepl	Ing. Martin Píšek	Milada Troutnarová

Název stavby/akce:	Sanace tělesa železničního spodku na trati Děčín - Jedlová v km 25,880 -25,980	Označení (S-Id): S632000536 Označení zhotovitele: D21106
Název části:	Stavební část	Označení části: D.2.1.4
Název objektu:	Česká Kamenice - Horní Kamenice, propustek ev. km 25,950	Označení objektu/komplexu: SO 11-21-02
Název přílohy:	Tvar a výztuž základové konstrukce	Číslo přílohy: 2.005
Název dílčí části přílohy:		Paré:
Kraj:	Ústecký kraj	
Stupeň dokumentace:	Datum zpracování:	Formát:
D/USP	09/2023	Měřítko: 1:25, 1:100
Prac:	Pracovní dokumentace	Pracovní